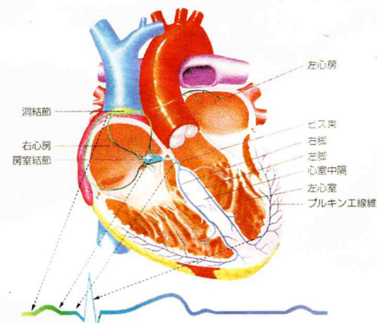


心臓の刺激伝導系と対応する心電図波形



インフォームドコンセントのための心臓・血管病アトラス (山科章ほか監修: トーアエィヨウ株式会社)

97 不整脈にはいろいろ

人生100年時代の健康管理

桐生大学桐生学院大学部副学長 山科章



【プロフィール】広島県生まれ。1976年広島大学医学部卒業後、聖路加国際病院内科勤務。99年東京医科大学循環器内科主任教授。2020年から現職。総合内科専門医、日本循環器学会専門医、元日本循環器病予防学会理事長。

症状をおこす不整脈とは何かを説明します。心臓は心筋と呼ばれる筋肉の収縮によって血液を押し出しています。右腕を介して右心室、左脚を介して左心室へと伝わり、最終

は、それを制御する電気系統が必要で、

心臓の電気系統は、

心臓における電気興奮

(刺激を伝えるので刺激伝導系と呼ばれる)

です。正常状態と心臓

の電気興奮は、そのベ

ースペーカである洞

結節から始まり、心房

を収縮させます。次に

心室の間にある房室結

節を介して心房から

心室へと伝わり、最終

保健・福祉

的にプルキンエ線維を経て心室筋の隅々まで伝わって心室が一気に収縮します。不整脈はこの心臓の興奮の発生おこむ伝導に異常が起こる年じま。

不整脈は、非常に多々の種類があり、大きく三つに分けられることができます。

①脈が速く(回数が多い)なる粗脈(心んみゃ) 性不整脈

②脈が遅く(回数が少くなる)徐脈(じょみゃ) 性不整脈

③予定より早期に出現する期外きがい収縮(しやくしゆく)になります。

不整脈は心室筋の隅々まで伝わって心室が一気に収縮します。不整脈はこの心臓の興奮の発生おこむ伝導に異常が起こる年じま。

不整脈は、非常に多々の種類があり、大きく三つに分けられることができます。

①脈が速く(回数が多い)なる粗脈(心んみゃ) 性不整脈

②脈が遅く(回数が少くなる)徐脈(じょみゃ) 性不整脈

③予定より早期に出現する期外きがい収縮(しやくしゆく)になります。

不整脈は心室筋の隅々まで伝わって心室が一気に収縮します。不整脈はこの心臓の興奮の発生おこむ伝導に異常が起こる年じま。

不整脈は、非常に多々の種類があり、大きく三つに分けられることができます。

①脈が速く(回数が多い)なる粗脈(心んみゃ) 性不整脈

②脈が遅く(回数が少くなる)徐脈(じょみゃ) 性不整脈

③予定より早期に出現する期外きがい収縮(しやくしゆく)になります。

不整脈は心室筋の隅々まで伝わって心室が一気に収縮します。不整脈はこの心臓の興奮の発生おこむ伝導に異常が起こる年じま。

不整脈は、非常に多々の種類があり、大きく三つに分けられることができます。

①脈が速く(回数が多い)なる粗脈(心んみゃ) 性不整脈

②脈が遅く(回数が少くなる)徐脈(じょみゃ) 性不整脈

③予定より早期に出現する期外きがい収縮(しやくしゆく)になります。

◆毎週月曜連載 桐生大学・桐生大学短期大学部副学長の山科章さんは、同大学医療保健学部の学生などに講義も開講している。