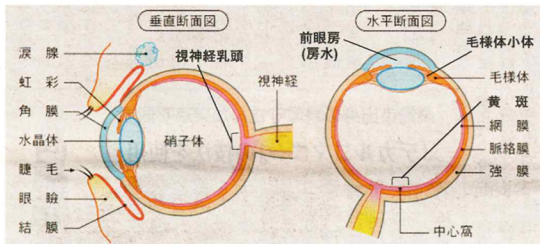


眼球の構造



許可を得て参天製薬ホームページ
【目の情報ポータル】から引用（一部改変）

は、加齢に
伴って目が
衰えきた
らう。さま
ざまな外的
な原因によ
り、加齢に
加わること
によって目
の機能が低
下した状態
で、その周
りに黄色い
斑が、色調
に見え、高
い状態、情
報は網膜に
電気信号と
定義され、
に変わって
視神経を経
由して脳へ
伝えられま
す。アイト
レイルを早
期に発見す
るためのチ
ェックリス
を調節して
います。明
らなことで
瞳孔は小さ
なると、暗
いところでは

目病気がま
まきまきま
ですが、多い
のは白内障
、緑内障、
糖尿病性
網膜症、加
齢黄斑変性
症などです
。それぞれ
の病気を紹
介する前に
、目の構造
について説
明しましょう
。大人の眼
球の直径は
ほぼ五センチ
メートルで
、骨で囲ま
れたス
ペース（眼
窩）が、か
かにありま
す。目をカ
ラうに例え

瞳孔は大き
くなりま
す。ピン
ト合わせを
主にして
いるのは水
晶体です
。水晶体の
厚さを変
えて屈折率
を調整し、
えて屈折率
を調整し、
見ている画
像の焦点を
網膜にピタ
リと合わせ
ています。
水晶体の厚
い状態に
あると、光
を通じにく
くなる状態
、かすん
だり、ぼや
けて見える
ようになります
。よって、角
膜と虹彩の間
、虹

ともに毛様
体筋は衰
え、毛様体
小体が萎
縮し、さら
に水晶体の
弾力性が低
下して水晶
体は厚くな
り、近視の
状態になり
ます。この
ように、眼
の調節は重
要な役割を
果たします
。緑内障の
原因とな
ります。※
次回には「
誰かが白
障になる」
です。

彩と水晶体
との間には
「房水」と
呼ばれます
。房水は
透明な液体
で、毛様体
小体から分
泌され、毛
様体筋の収
縮によって
、房水の
循環が行わ
れます。房
水の循環が
滞ると、眼
圧が高くな
り、緑内障
の原因とな
ります。※
次回には「
誰かが白
障になる」
です。

彩と水晶体
との間には
「房水」と
呼ばれます
。房水は
透明な液体
で、毛様体
小体から分
泌され、毛
様体筋の収
縮によって
、房水の
循環が行わ
れます。房
水の循環が
滞ると、眼
圧が高くな
り、緑内障
の原因とな
ります。※
次回には「
誰かが白
障になる」
です。

アイフレイルを起こす目の病気には

人生100年時代の健康管理
桐生大学 桐生学芸部 大学院 副学長 山科 章



【プロフィール】広島県生まれ。1976年広島大学医学部卒業後、聖路加国際病院内科勤務。99年東京医科大学循環器内科主任教授。2020年から現職。総務内科専門医、日本循環器学会専門医、元日本循環器病予防学会理事長。

前回は、日本眼科学会から提唱されている「アイフレイル」について紹介しました。ア

目はカラうに例えて

保健・福祉

◆毎週月曜連載 桐生大学・桐生大学短期大学部副学長の山科章さんは、同大学医療保健学部の学生などに講義も開講している。