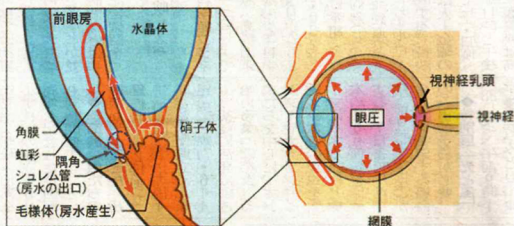


## 房水の流れ経路と緑内障



許可を得て参天製薬のホームページから引用（一部改変）

# ⑩ 緑内障は失明の最大の原因…

人生100年時代の**健康管理**  
桐生大学 桐生大学副学部長 山科 章



【プロフィール】広島県生まれ。1976年広島大学医学部卒業後、聖路加国際病院内科勤務。99年東京医科大学循環器内科主任教授。2020年から現職。総合内科専門医、日本循環器学会専門医、元日本循環器病予防学会理事長。

前回も、誰もがなる目の病気である白内障について紹介しました。今回は緑内障で

第103回で紹介し

す。白内障と似た病名ですが、うすしと呼ばれる液で満たされています。房水は水晶体、角膜など血管のない組織に栄養を与えるために、眼球内の圧力（眼圧）を調整して目の構造を保っています。眼圧は水晶体、角膜など血管のない組織に栄養を与えるために、眼球内の圧力（眼圧）を調整して目の構造を保っています。眼圧は水晶体、角膜など血管のない組織に栄養を与えるために、眼球内の圧力（眼圧）を調整して目の構造を保っています。

た。白内障と似た病名ですが、うすしと呼ばれる液で満たされています。房水は水晶体、角膜など血管のない組織に栄養を与えるために、眼球内の圧力（眼圧）を調整して目の構造を保っています。眼圧は水晶体、角膜など血管のない組織に栄養を与えるために、眼球内の圧力（眼圧）を調整して目の構造を保っています。

た。白内障と似た病名ですが、うすしと呼ばれる液で満たされています。房水は水晶体、角膜など血管のない組織に栄養を与えるために、眼球内の圧力（眼圧）を調整して目の構造を保っています。眼圧は水晶体、角膜など血管のない組織に栄養を与えるために、眼球内の圧力（眼圧）を調整して目の構造を保っています。

た。白内障と似た病名ですが、うすしと呼ばれる液で満たされています。房水は水晶体、角膜など血管のない組織に栄養を与えるために、眼球内の圧力（眼圧）を調整して目の構造を保っています。眼圧は水晶体、角膜など血管のない組織に栄養を与えるために、眼球内の圧力（眼圧）を調整して目の構造を保っています。

## 保健・福祉

◆毎週月曜連載 桐生大学・桐生大学短期大学部副学長の山科章さんは、同大学医療保健学部の学生などに講義も開講している。