

図書館だより

17号

2024年3月8日発行



図書館長によるデータベース紹介シリーズ No.2 p2-3

色々な図書館利用方法の紹介 p4-5

図書館職員がオススメする本の紹介, オトク情報 p6

レファレンスサービスの紹介 p7

統計情報, 表紙イラスト紹介, 図書館スタッフ紹介 p8

データベース 紹介

図書館長によるデータベース紹介シリーズ No.2

I. 図書館だよりの第15号では、PEN (Practice-based Evidence in Nutrition)

実践に基づいた栄養学に関するエビデンスを紹介しました。

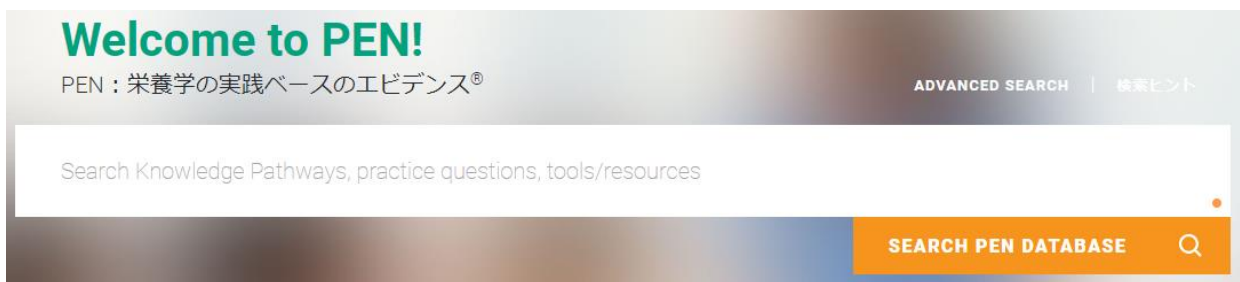
日本栄養士会によると、PENは、継続的に更新される栄養学の知識データベースであり、エビデンスに基づく実践ガイダンスへの簡単なアクセスを提供するシステムです。

今回はPENを利用して、「赤身肉を食べるとがんのリスクが高まるのか？」を調べてみましょう。

1. まず初めに図書館のウェブサイトアクセスしてください。

<https://www.kiryu-u.ac.jp/library/>

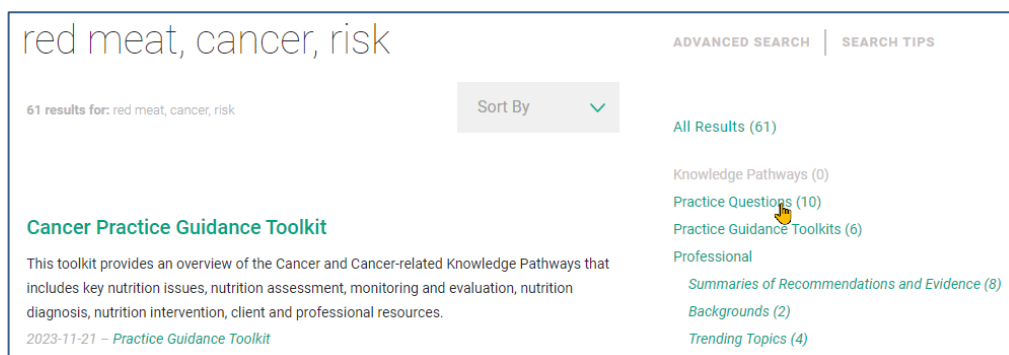
2. 「データベース 電子ジャーナル」をクリックし、「Practice-based Evidence in Nutrition (PEN)」をクリックすると、下記のページが開きます。



3. 検索ボックスに英語のキーワードを入力してください。

今回は、「red meat」, 「cancer」, 「risk」 (赤身肉、がん、リスク)

4. 検索結果は、下記の通りです。



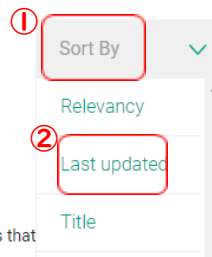
5. 次に、「Practice Questions」をクリックしてください。

その結果...

red meat cancer risk

ADVANCED SEARCH | SEARCH

61 results for: red meat cancer risk



All Results (61)

- ③ Knowledge Pathways (0)
- Practice Questions (10)
- Practice Guidance Toolkits (6)
- Professional
- Summaries of Recommendation

Cancer Practice Guidance Toolkit

This toolkit provides an overview of the Cancer and Cancer-related Knowledge Pathways that

上記のようになるかと思えます。

6. 次に、①「Sort By」の②「Last updated」で、新しい順に並び替えます。
7. ③の「Practice Question」をクリックし、下記の内容を確認しましょう。

What nutrients/dietary factors are most associated with an increased risk of developing cancer?

2022-03-15 – Practice Question

8. Q: What nutrients/dietary factors are most associated with an increased risk of developing cancer? (がんの発症リスクの上昇に最も関連する栄養素/食事要因は何か?) という質問の回答「recommendation」や「evidence summary」を読みましょう。

Key Practice Point #2: Red and Processed Meat Recommendation

Based on observational evidence, it is recommended to eat little to no processed meat and to limit red meat consumption (e.g. <500 g weekly) to reduce the risk of cancer.

観察的証拠に基づき、がんのリスクを減らすためには加工肉をあまり食べないこと、赤身肉の摂取を制限すること（週 500g 未満）が推奨されています。

9. また、下記で「大腸がんに関するエビデンス」を確認することができます。

Red Meat

The 2018 WCRF/AICR CUP reported a dose-response meta-analysis suggesting a 12% increased risk of colon cancer only associated with each additional 100 g/day of red meat.

Grade of Evidence B

Grade Evidence B とは、十分なエビデンスに基づいた情報であることを示しています。

2018年のWCRF/AICR CUPでは、赤身肉を1日に100g摂取するごとに、大腸がんのリスクが12%増加することを示唆する用量反応メタ解析が報告されています。

以上の結果を知ることができました。

学生の皆さん、この貴重なツールを利用し、信頼できる科学的根拠に基づいた情報を是非とも活用してください。

HT マチャコン
図書館長

How to

図書館を使い切る...？

図書館では、本・雑誌を読む、借りる以外に、パソコンを利用することができます。それ以外にも、アクティヴ・ラーニング・スペース(通称ALS)を利用することができますが、皆さんは利用していますでしょうか。ALSでは、勉強はもちろん、プレゼンテーションの練習をすることもできます。また、最近ではオンライン面接や研修等でも、ご利用いただいております。今回は、授業でのALS利用の一例等を紹介いたします。



栄養学科の講義でのグループ学習の様子



ディスカッションルームも活用していました



アート・デザイン学科も活用しています



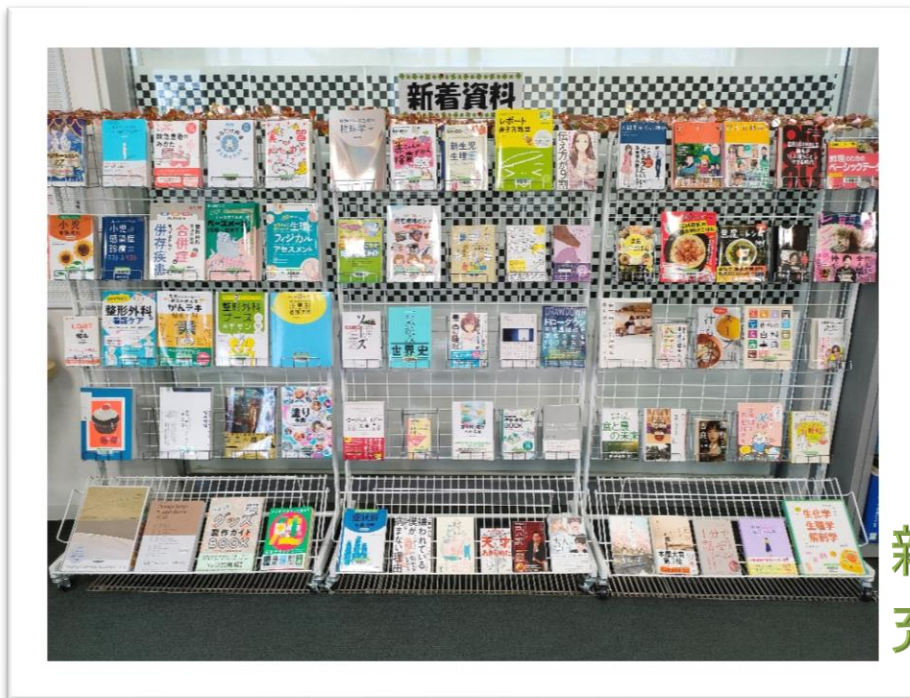
ALS以外にも色々利用できます...



データベースの講習会



小学生が町探検で
来館したりします



新着資料のコーナーも
充実してきました

オススメ
本の紹介

図書館職員がオススメする本の紹介

免疫力

日頃から免疫力について考えてみませんか？

免疫力とは、病気を免れる力の事です。
免疫は一度病気にかかったら二度とかからない、
あるいは抵抗ができる生体反応です。



♪おすすめ本♪

- ① 休み時間の免疫学 ← 図書館にあります!!
- ② 安保徹の免疫力を上げる45の方法
- ③ 眠れなくなるほど面白い図解免疫力の話
- ④ それでは実際、なにをやれば免疫力があがるの？



特情報!?

図書館に無い本も借りることができる!?

相互利用サービス…知っていますか？

桐生大学に無い本を借りることが可能なサービスです！
桐生大に借りたい図書がなくても、群馬県内の他の図書館さんが
その図書持っていれば、送料が無料で取寄せることができます！
CDを借りることもできます！（CD見たことありますか…？）



送料無料!!

ぜひ、ご利用ください！！



調査
相談

レファレンス事例紹介

レファレンスサービス。第 16 号の図書館だよりでも紹介しましたが、認知されてますでしょうか。

レファレンス = 図書館の職員が問題解決のヒントをくれる

このようなイメージです。今回も、4月から1月までに寄せられた、23 件の問合せの中から、皆さんも参考になるかもしれない質問と回答をご紹介します。ぜひご覧ください。そして、わからないことがあれば、ぜひ相談してみてください。

質問	対応／回答
雑誌の最新号が借りられない理由を知りたい	著作権法に基づき、貸出を禁止としている旨を伝えた。 詳細については下記が参考となる。 https://crd.ndl.go.jp/reference/modules/d3ndlcrdentry/index.php?page=man_view&id=2000021999
雑誌から引用する際の著者、出版社を知りたい	出版者は雑誌の出版者。著者は、雑誌の記事を書いている著者により異なるため、その旨を説明した。
スマホの画像を印刷したい	OneDrive で同期、または Teams のファイル内に保存し、図書館内のパソコンから画像ファイルを開き印刷するよう伝えた。
ギランバレー症候群の看護について知りたい	Google にて予備検索を行ったところ、看護 roo!のサイトがヒットした。その情報は本学所蔵の資料からの転載のため、その資料を紹介した。 看護 roo!： https://www.kango-roo.com/learning/7647/ 資料名：本当に大切なことが 1 冊でわかる脳神経
右被殻出血の関連図を探している	本学所蔵の「エビデンスに基づく脳神経看護ケア関連図」に、被殻出血に関する関連図の記載があり、それを紹介したところ、問題ないとのことで、解決した。
蜂窩織炎についての情報が欲しい	MOL イーブックスにて閲覧可能な「エビデンスに基づく Q&A でわかる 皮膚感染症治療」内に、それに関する情報があつたため紹介した。 https://mol.medicalonline.jp/library/ebooks/detail?id=6507 また、看護 roo!のサイトにも情報の記載があつたため、それも併せて紹介した。 https://www.kango-roo.com/learning/8760/

統計情報

図書館の一日

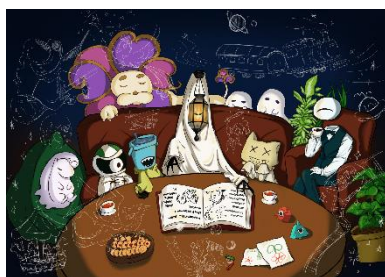
図書館が提供しているサービスの一部における利用状況について、1日あたりの平均値をご紹介します。

70 人	1日あたりの 来館者数	35 回	医中誌 Web で 検索される 1日あたりの回数
24 人	1日あたりの 図書館内 PC の利用者数	262 回	桐生大学紀要の 電子版が閲覧される 1日あたりの回数

※集計期間：2023年4月1日～2024年1月31日

表紙について

コンセプトは「本から広がる世界」です。みんなで読み聞かせを聞いている場面を描きました、本を読んで世界を広げて心が弾んだり暖かくなったり、その気持ちをこのイラストで思い出していただけたら嬉しいです。



【作者紹介】

短期大学部
アート・デザイン学科
グラフィックデザインコース 1年生

堀越 瑞稀 さん

桐生大学図書館 スタッフ

図書館長、図書委員長：マチャコン HTC
 図書館職員：吉田圭吾、殿岡千晴、鷹巣陽子
 図書委員：看護学科：佐藤光栄、吉田幸子
 栄養学科：大野治美、須藤侑加子、島山光
 別科：木村優子
 生活科学科：石北未来
 アート・デザイン学科：寺村サチコ、野村亜希

桐生大学・桐生短期大学部図書館だより 第17号
2024年3月8日発行

発行：桐生大学・桐生大学短期大学部図書館
編集：マチャコン、吉田、殿岡、鷹巣

〒379-2392
群馬県みどり市笠懸町阿左美 606 番地 7
TEL : 0277-48-9109 (直通)
FAX : 0277-48-9118
URL : <https://www.kiryu-u.ac.jp/library/>

